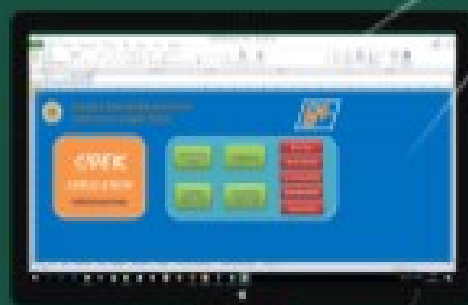


Panduan Pengembangan

Aplikasi Akuntansi Berbasis Excel



Pembuatan

Daftar Akun
Saldo Awal
Penjumlahan

Cek Buku Besar
Neraca Saldo
Laporan Laba Rugi

Laporan Perubahan Modal
Laporan Posisi Keuangan
Laporan Arus Kas

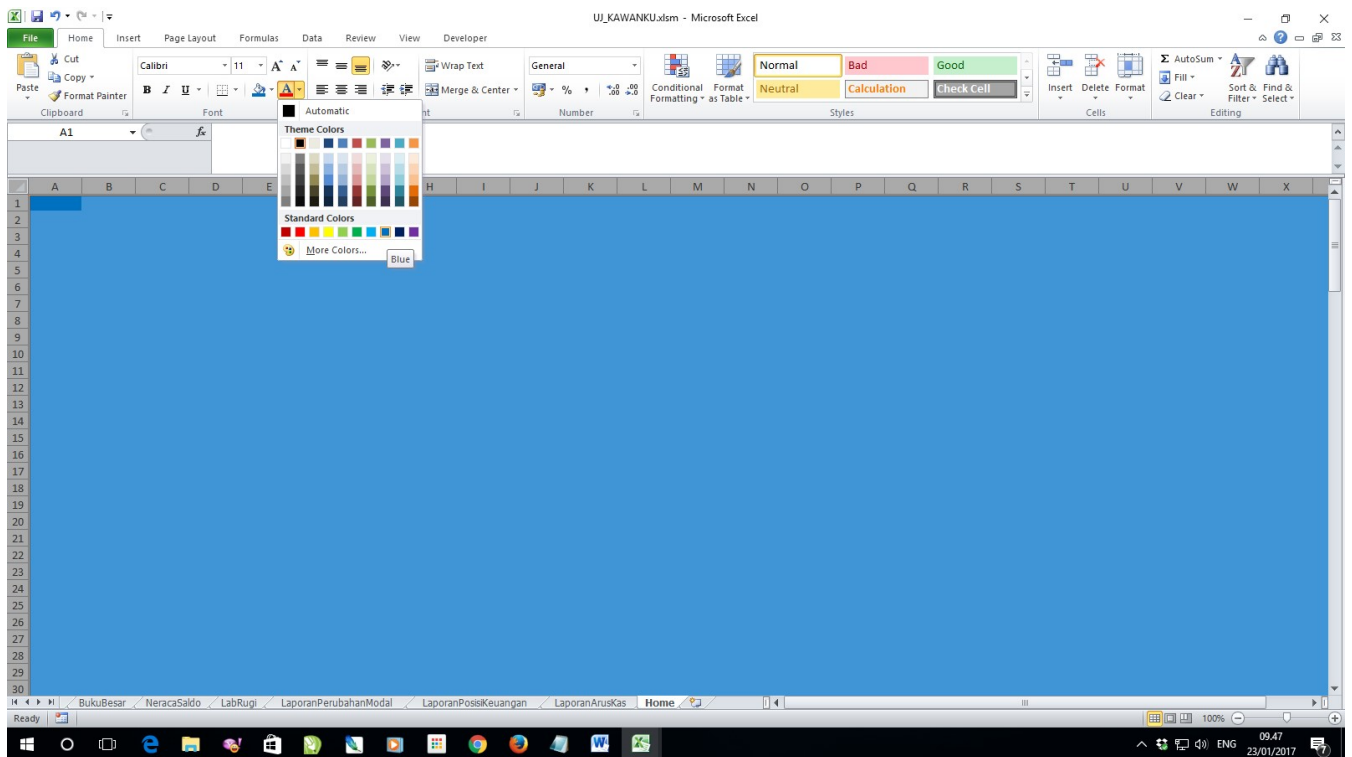
BAB 7

MEMBUAT TAMPILAN HOME DAN MENU

Setelah proses pembuatan program laporan keuangan dengan *microsoft excell* selesai, tahap selanjutnya adalah mempercantik tampilan dan membuat menu untuk mempermudah dalam mengakses tabel-tabel yang telah dibuat. Langkah-langkah nya adalah sebagai berikut :

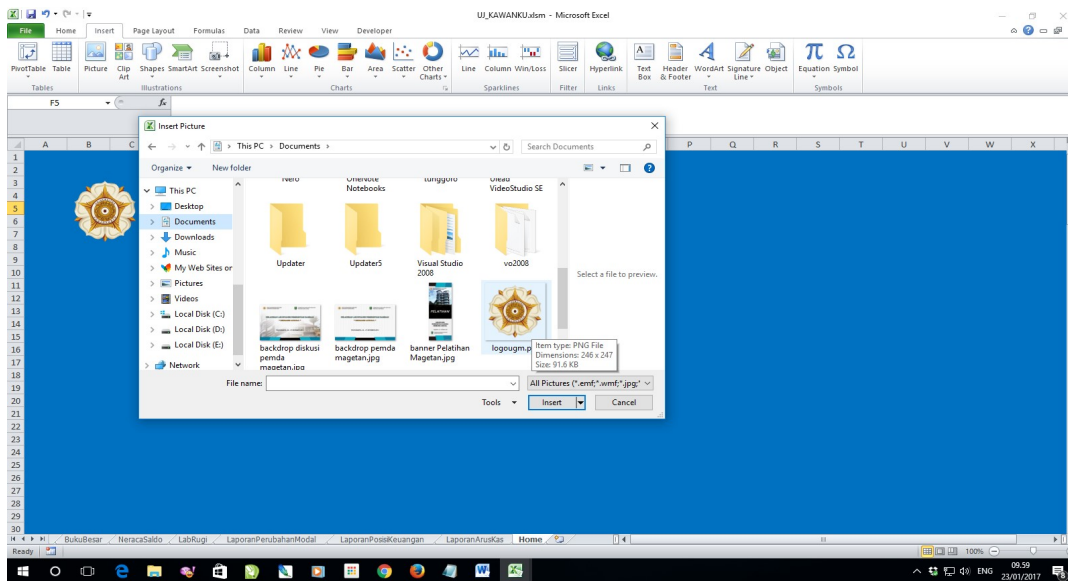
A. Membuat Menu Home :

1. Buat *Sheet* baru dan *rename sheet* menjadi Home
2. Blok *cell A1:Z200*
3. Pilih **font color blue**, seperti gambar dibawah ini:



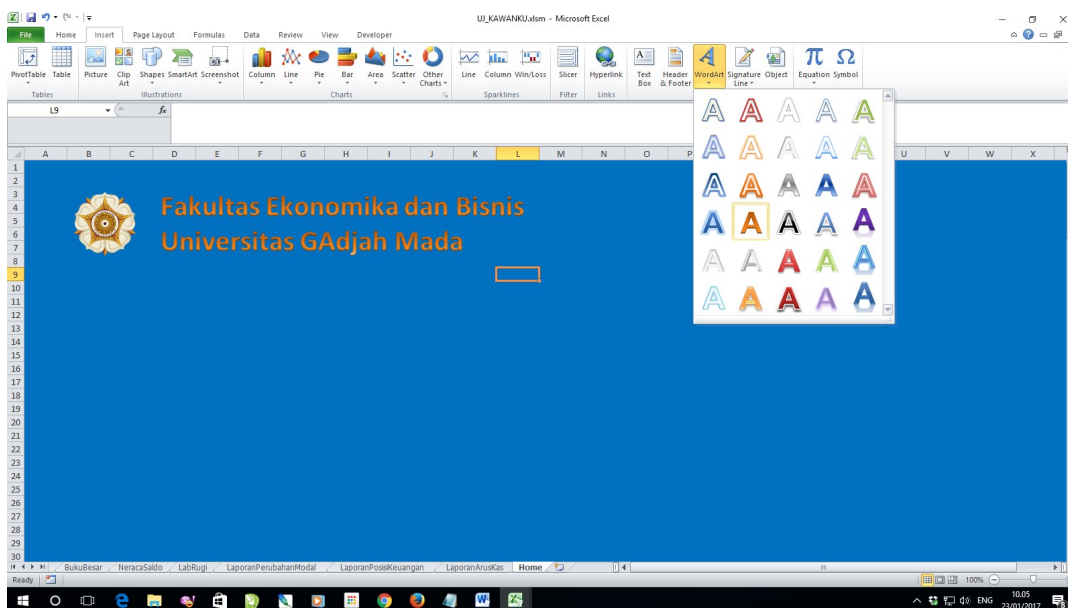
Gambar 188. Mewarnai cell A1:Z200

4. Kemudian pilih tab Insert > picture ambil gambar logo dari file anda baiknya dalam format png. Seperti gambar dibawah ini:



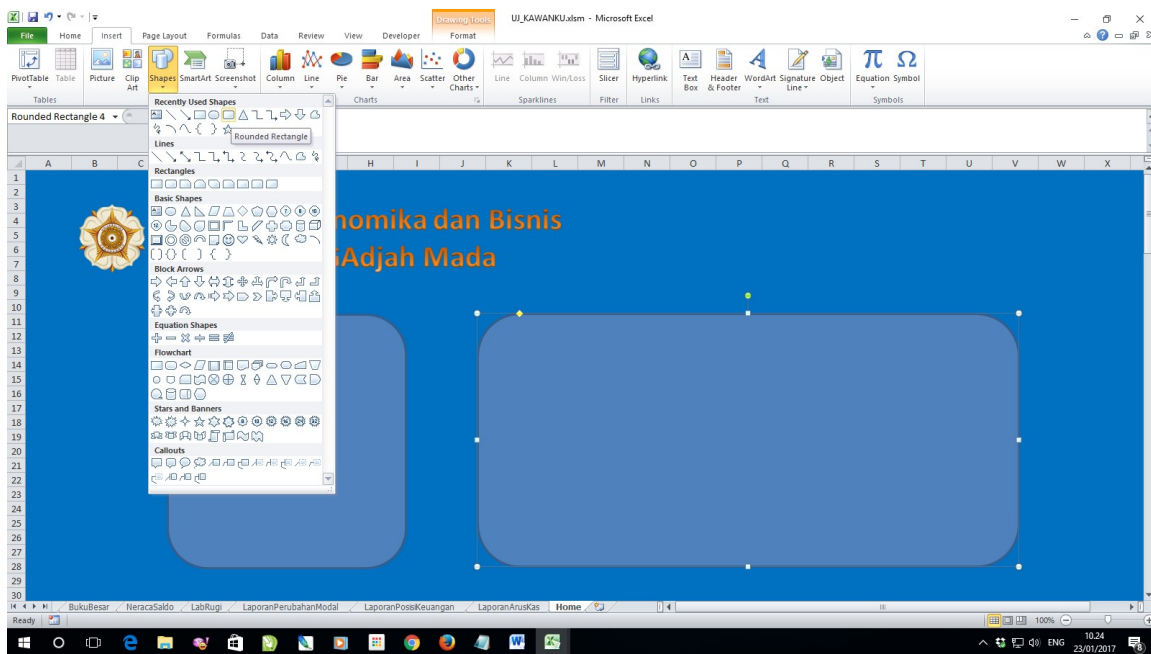
Gambar 189. Memasukan Gambar Logo

5. Kemudian pilih tab Insert > WordArt pilih jenis font dan sesuaikan dengan selera anda dan **Ketik Fakultas Ekonomika dan Bisnis Universitas Gadjah Mada**, seperti gambar dibawah ini:



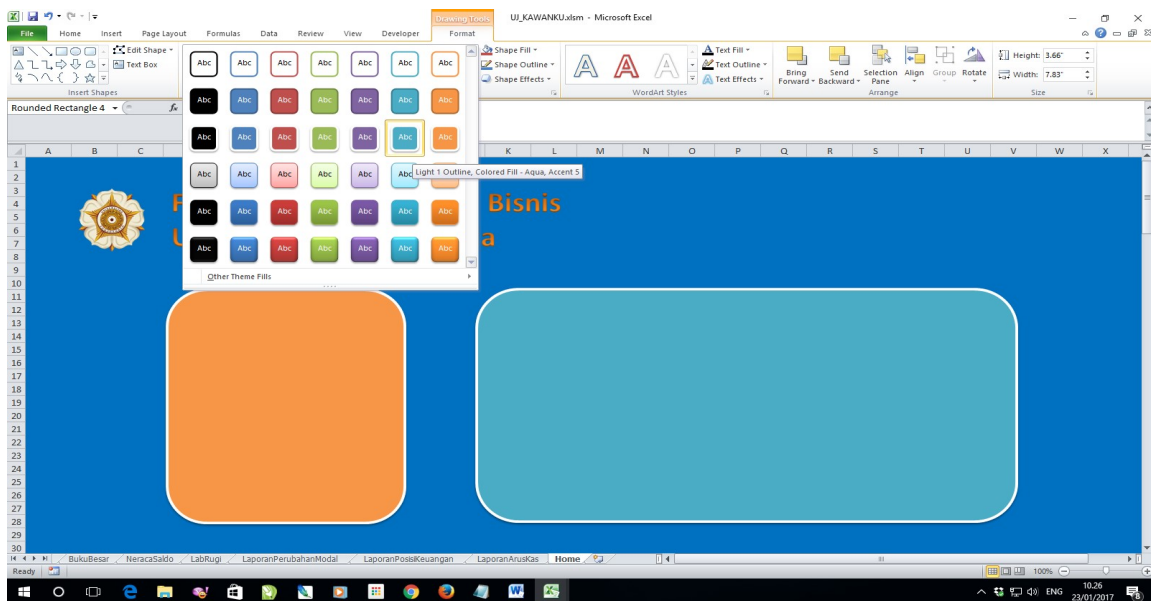
Gambar 190. Membuat Judul Header

- Selanjutnya pilih tab Insert > Shapes klik *rounded rectangle* seperti gambar dibawah ini :



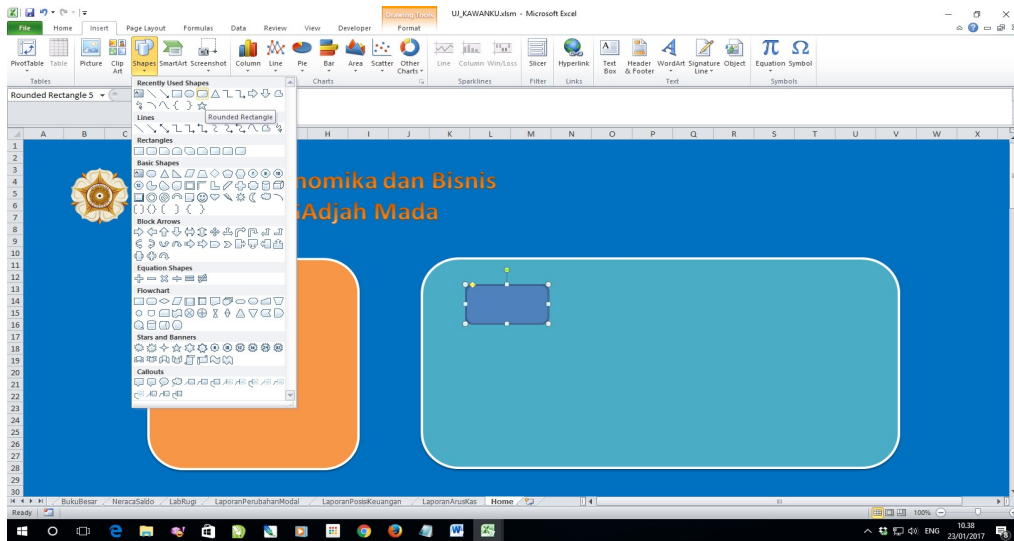
Gambar 191. Membuat Kotak Menu

- Sesuaikan warnanya sesuai selera anda dengan memilih tab Drawing Tools seperti gambar dibawah ini:



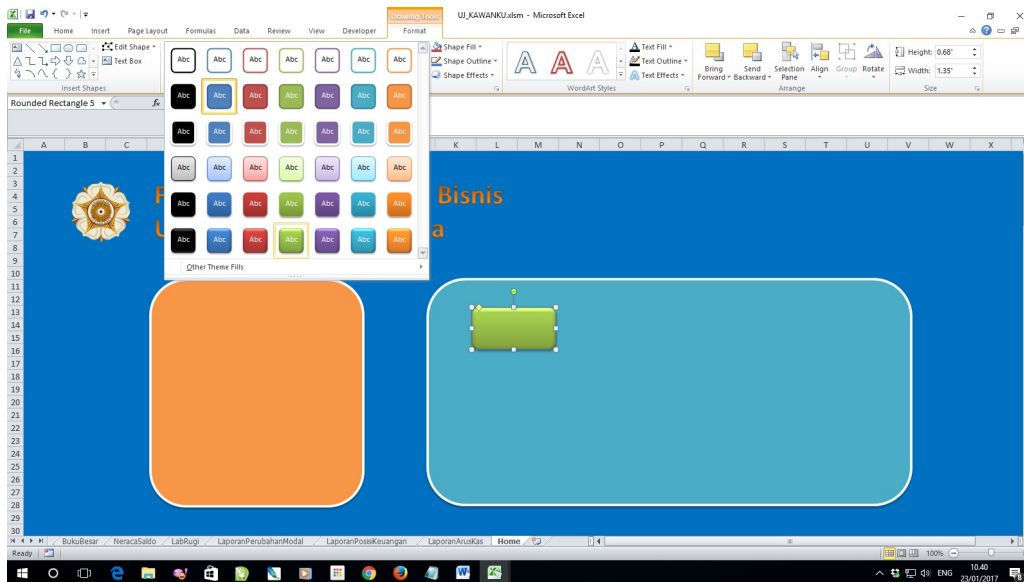
Gambar 192. Mewarnai Kotak Menu

8. Selanjutnya membuat menu untuk akses *sheet* (Akun, Saldo Awal, Jurnal, Buku Besar, NeracaSaldo, LabaRugi, Laporan Perubahan Modal, Laporan Posisi Keuangan, Laporan Arus Kas)
9. Pilih tab Insert > Shapes klik *rounded rectangle* buat kotak seperti gambar dibawah ini:



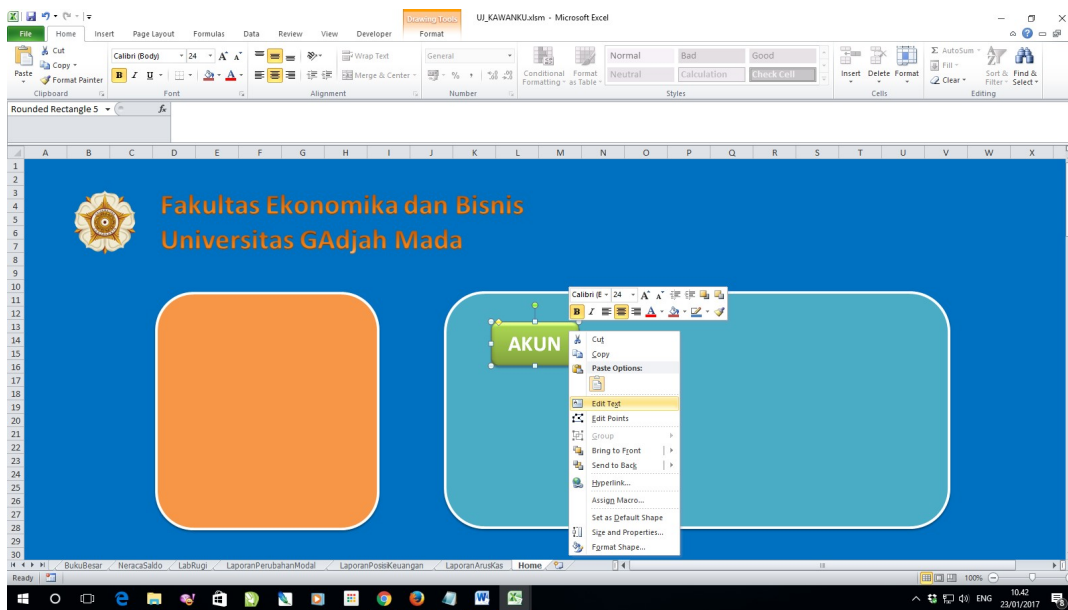
Gambar 193. Membuat Menu

10. Kemudian pilih tab Drawing Tools pilih bentuk yang model tombol, seperti gambar dibawah ini:



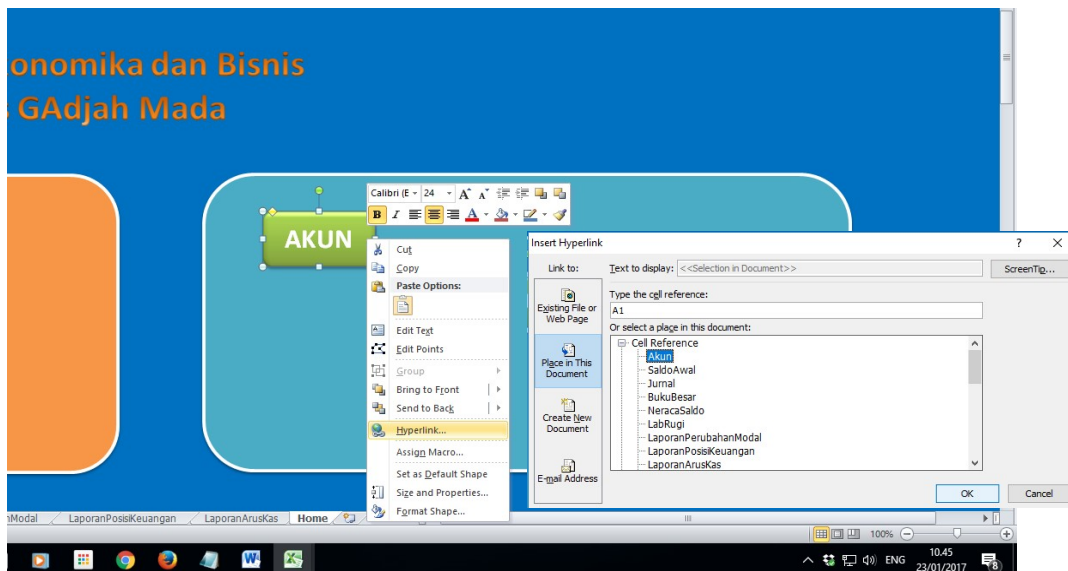
Gambar 194. Mewarnai Menu

11. Lalu klik kanan pilih edit text dan ketik **AKUN**, seperti gambar dibawah ini:



Gambar 195. Memberi Nama Menu

12. Kemudian klik kanan lagi pilih **Hyperlink** pada **link to** pilih **places in this document** kemudian pada **cell reference** pilih **Akun**, seperti gambar dibawah ini:



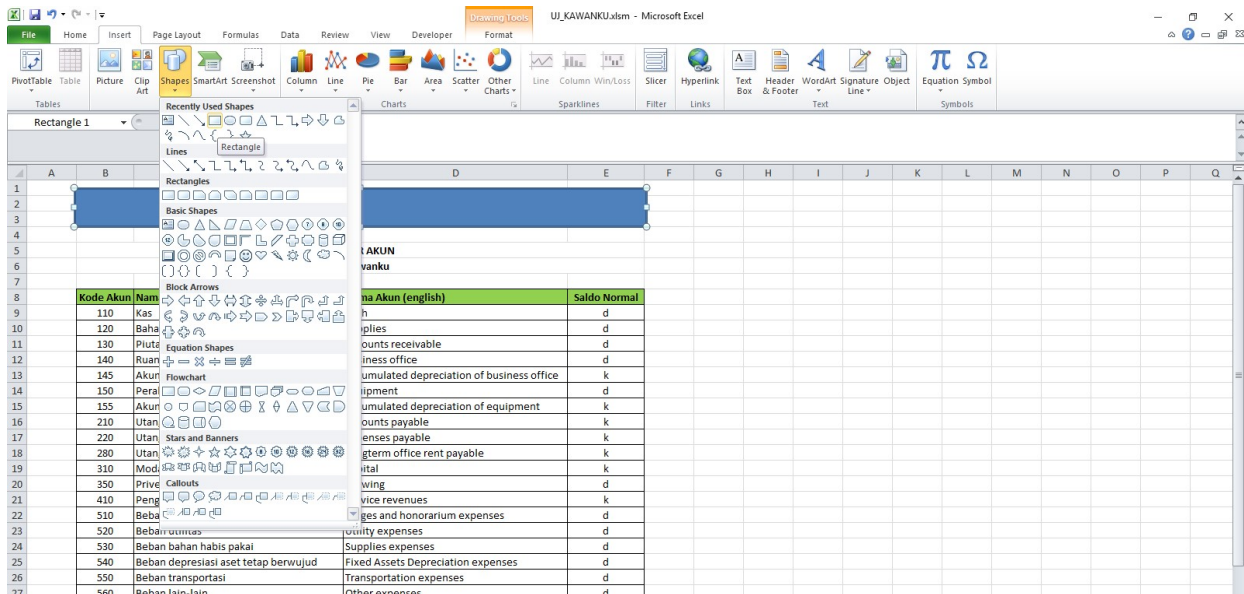
Gambar 196. Menyambungkan Menu dengan Sheet Akun

13. Sekarang coba klik menu Akun, kalau langkah sudah benar maka link akan menuju ke *sheet* Akun.
14. Lakukan langkah yang sama untuk menu-menu (Saldo Awal, Jurnal, Buku Besar, Neraca Saldo, LabaRugi, Laporan Perubahan Modal, Laporan Posisi Keuangan, Laporan Arus Kas) Hasil akhir seperti gambar dibawah ini:



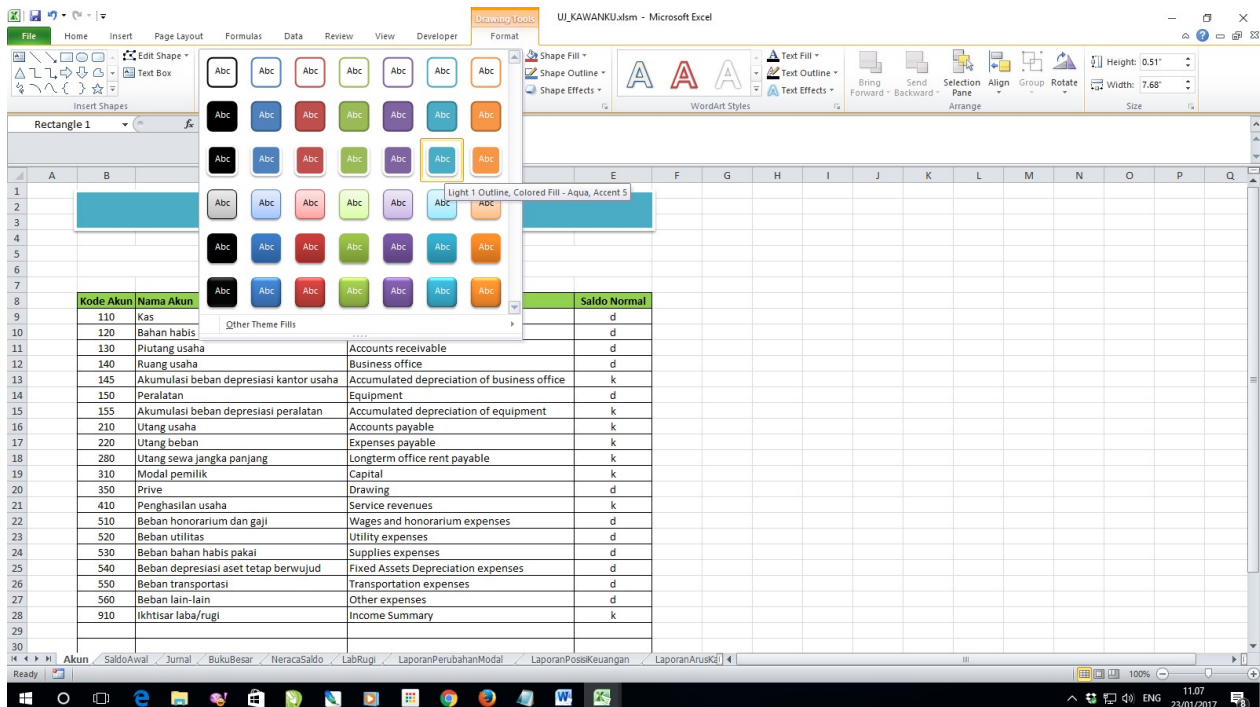
Gambar 197. Tampilan Halaman Home

15. Sekarang kita membuat menu (Home, Akun, Saldo Awal, Jurnal, Buku Besar, Neraca Saldo, Laba Rugi, Laporan Perubahan Modal, Laporan Posisi Keuangan, Laporan Arus Kas) yang akan diletakkan di setiap *sheet*.
16. Buka *sheet* Akun klik *cell* A1, kemudian pilih tab *Insert* > *Shapes* pilih *Rectangle* seperti gambar dibawah ini :



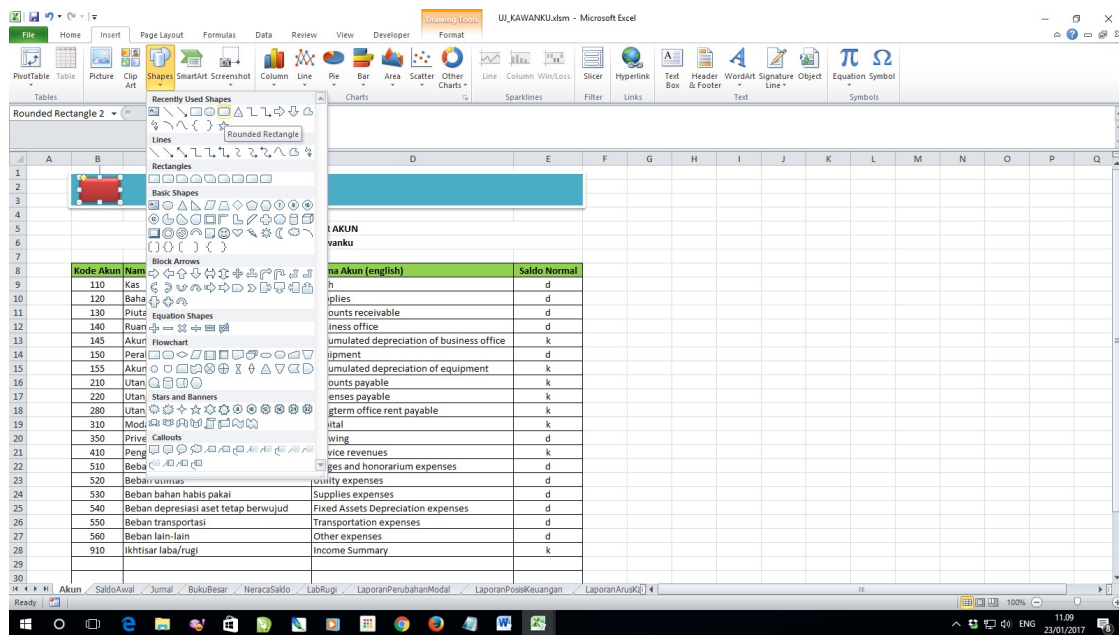
Gambar 198. Membuat Kotak Menu di Akun

17. Lalu pilih *Drawing Tools* ganti warna yang lebih menarik seperti gambar dibawah ini:



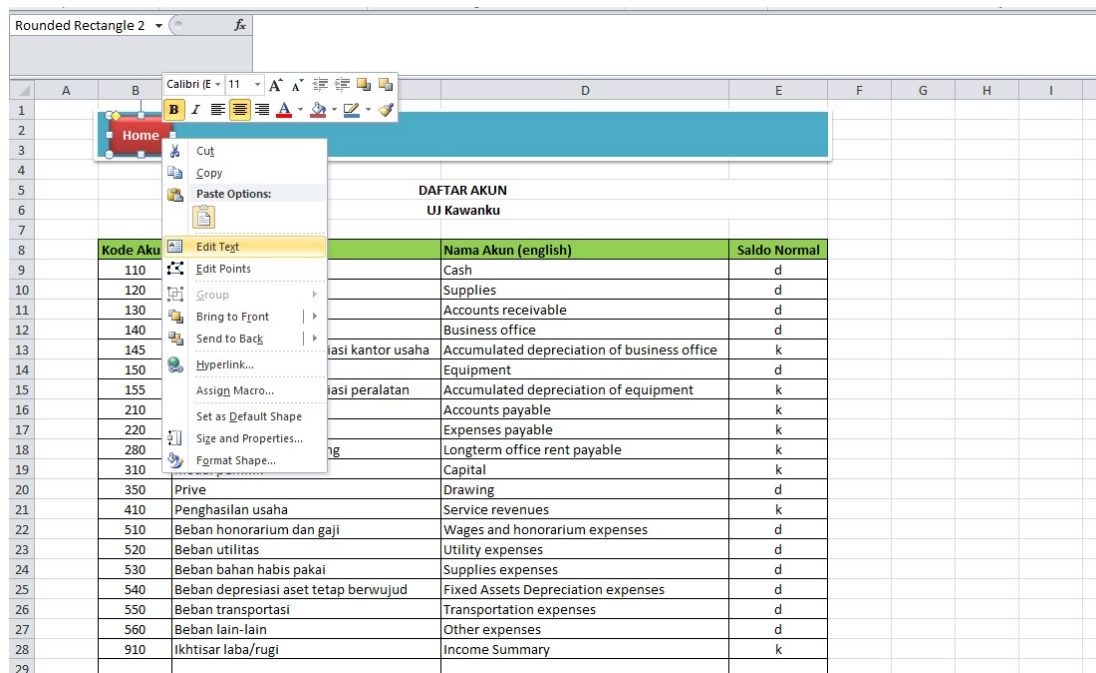
Gambar 199. Mewarnai Kotak Menu di Akun

18. Kemudian pilih tab *Insert* > *Shapes* klik *Rounded Rectangle* seperti gambar di bawah ini:



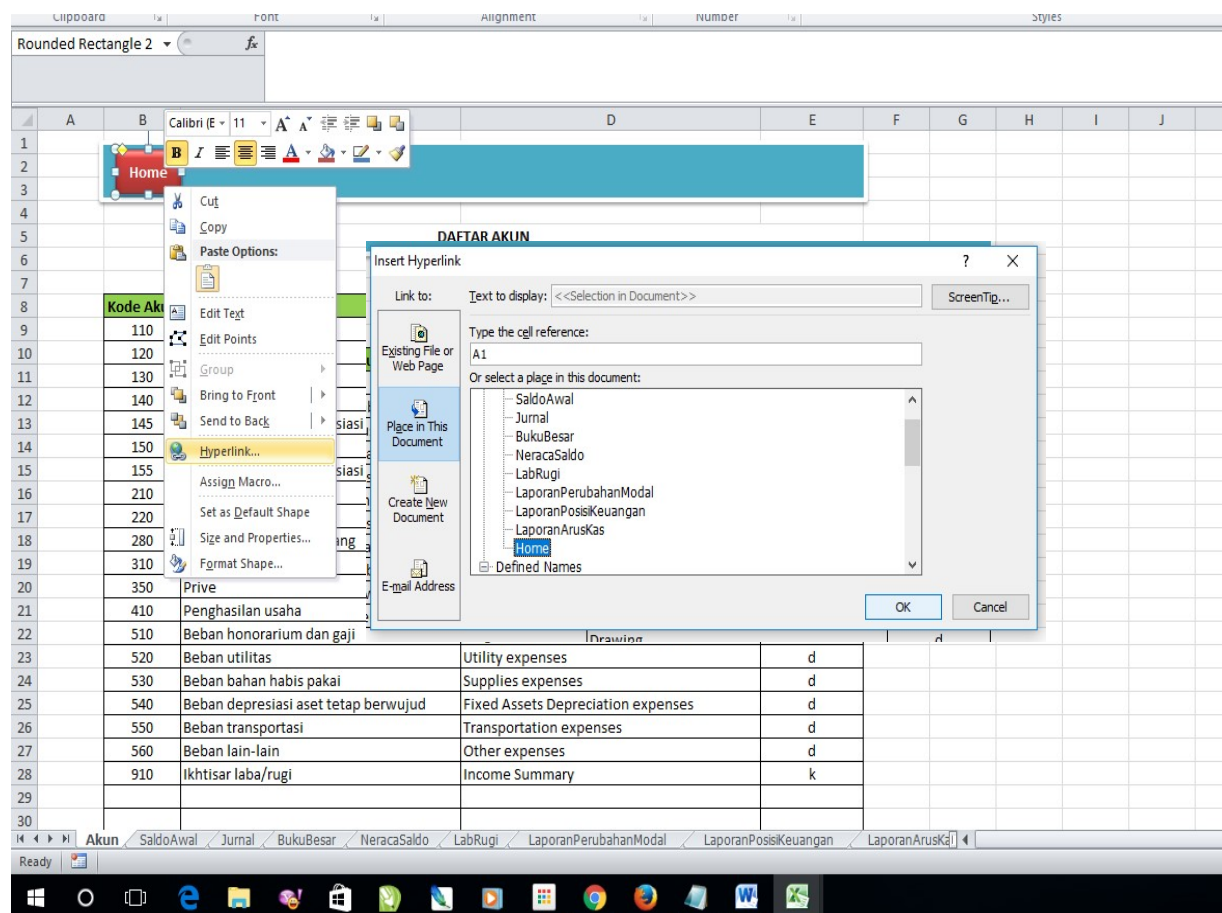
Gambar 200. Membuat Tombol Menu di Akun

19. Klik kanan pilih *Edit Text*, ketik Home seperti gambar di bawah ini:



Gambar 201. Memberi Nama Menu Home

20. Kemudian klik kanan lagi pilih **Hyperlink** pada **link to** pilih **places in this document** kemudian pada **cell reference** pilih **Home**, seperti gambar dibawah ini:



Gambar 202. Menyambungkan Menu Home dengan Sheet Home

21. Sekarang coba klik menu Home, kalau langkah sudah benar maka link akan menuju ke *sheet* Home.

22. Lakukan langkah yang sama untuk menu-menu (Akun, Saldo Awal, Jurnal, Buku Besar, Neraca Saldo, Laba Rugi, Laporan Perubahan Modal, Laporan Posisi Keuangan, Laporan Arus Kas) dan hasil akhir seperti gambar dibawah ini: